

# Suma Econômica

[WWW.SUMA.COM.BR](http://WWW.SUMA.COM.BR)

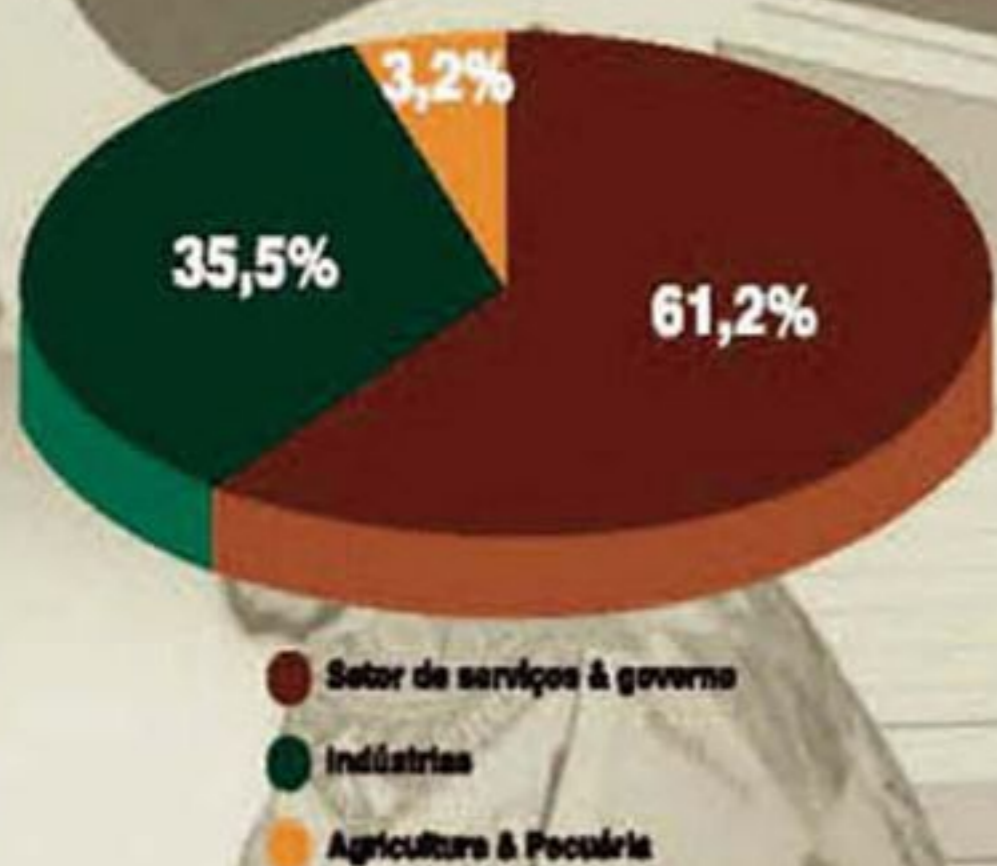
CONSULTORIA E PUBLICAÇÕES



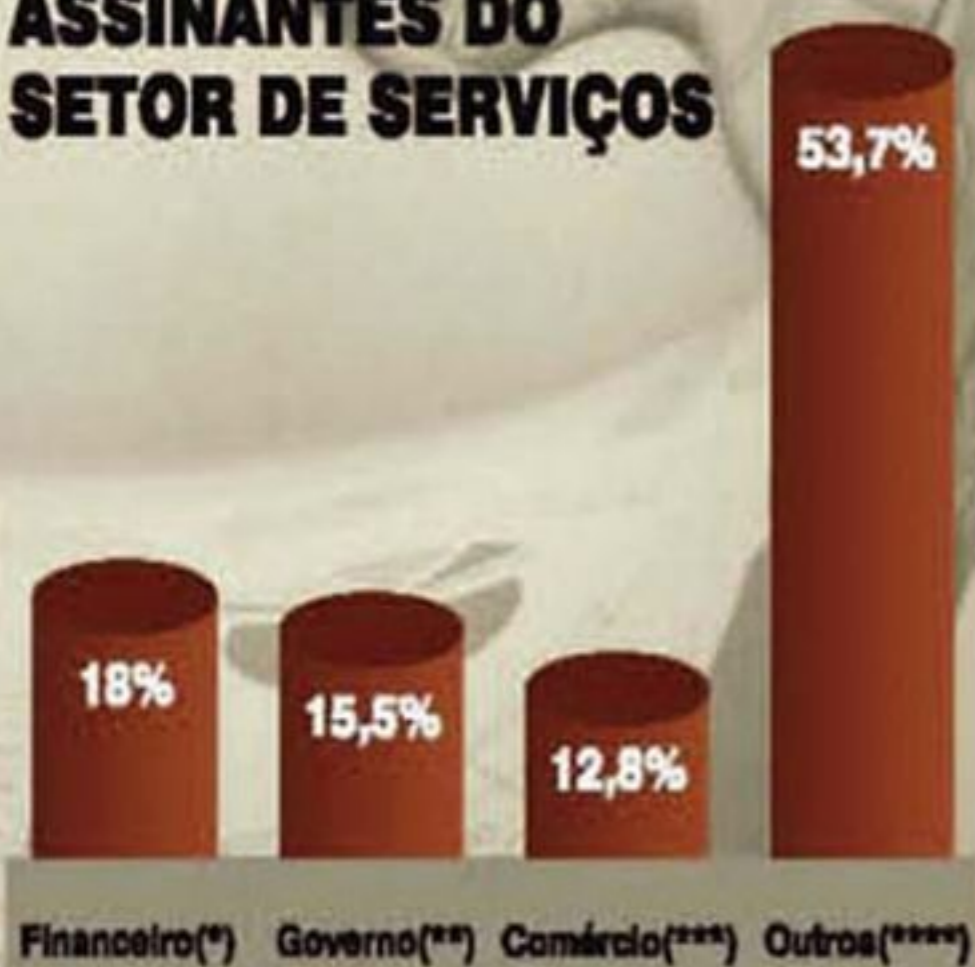
Perfil de circulação  
e de assinantes

# PERFIL SUMA ECONOMICA

## OS 45.000 ASSINANTES DA SUMA ECONOMICA ESTÃO ASSIM DISTRIBUÍDOS:

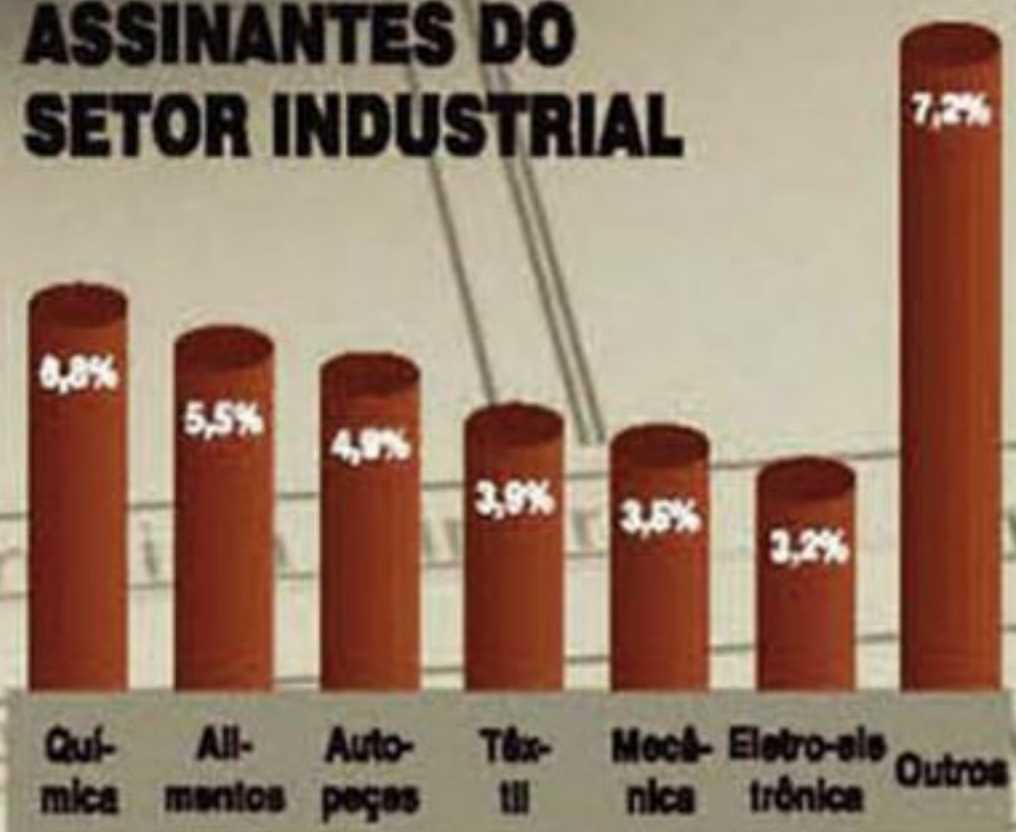


## DISTRIBUIÇÃO DOS ASSINANTES DO SETOR DE SERVIÇOS



(\*)Bancos, seguradoras, corretoras e outros; (\*\*)Governo federal, estadual e municipal, executivo, legislativo e Judiciário; (\*\*\*)Comércio atacadista e varejista; (\*\*\*\*)Transporte, construção, telecom, etc.

## DISTRIBUIÇÃO DOS ASSINANTES DO SETOR INDUSTRIAL



A revista Suma Economica tem circulação mensal e ininterrupta desde maio de 1980. A Suma Economica se destaca no cenário dos periódicos especializados na área de bussiness e seu diferencial reside nos cenários econômicos preparados pela sua qualificada equipe de técnicos.

Mensalmente, a Suma Economica prepara para seus assinantes uma análise pormenorizada e assinala as tendências dos seguintes assuntos:

- Inflação
- Câmbio
- Investimentos
- Taxa de juros
- Produção Industrial
- Vendas do Comércio
- Balanço de Pagamentos

E mais as colunas especializadas em Tecnologia, Fundos de Investimento, Linhas de Financiamento, Meios de Pagamento e Seguros.

O Banco de índices da Suma Economica é constantemente atualizado para atender a maior parte da demanda dos executivos. As previsões são feitas com base em modelos econométricos e avaliações qualitativas. O nível de acerto é o maior entre as publicações brasileiras do gênero.

## CIRCULAÇÃO

Suma Economica só é vendida mediante assinatura e sua tiragem atual é de 45.000 exemplares. Este elevado número de assinantes, construído ao longo de quase 30 anos de distribuição, é fruto da credibilidade das previsões e análises publicadas.

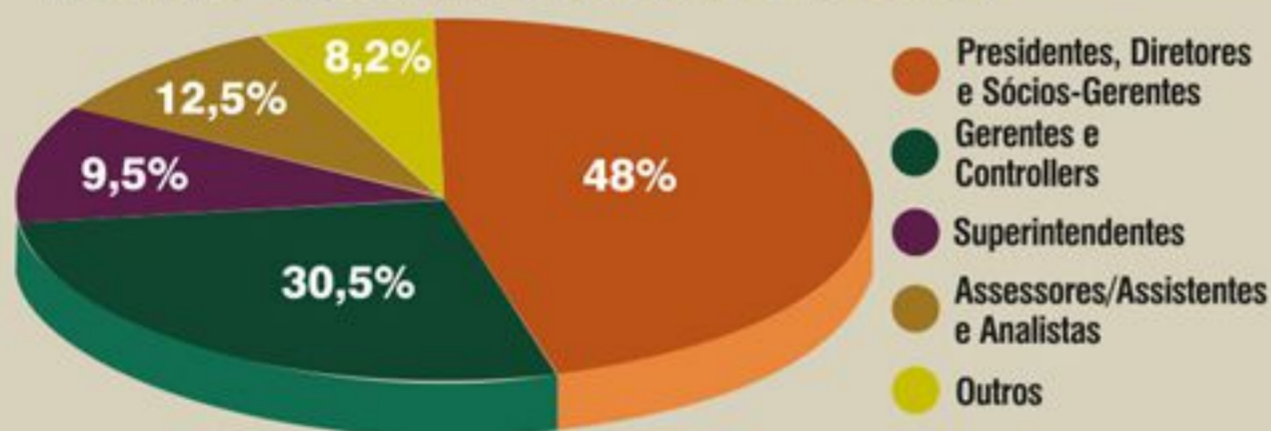
## DISTRIBUIÇÃO DAS ASSINATURAS POR ESTADO



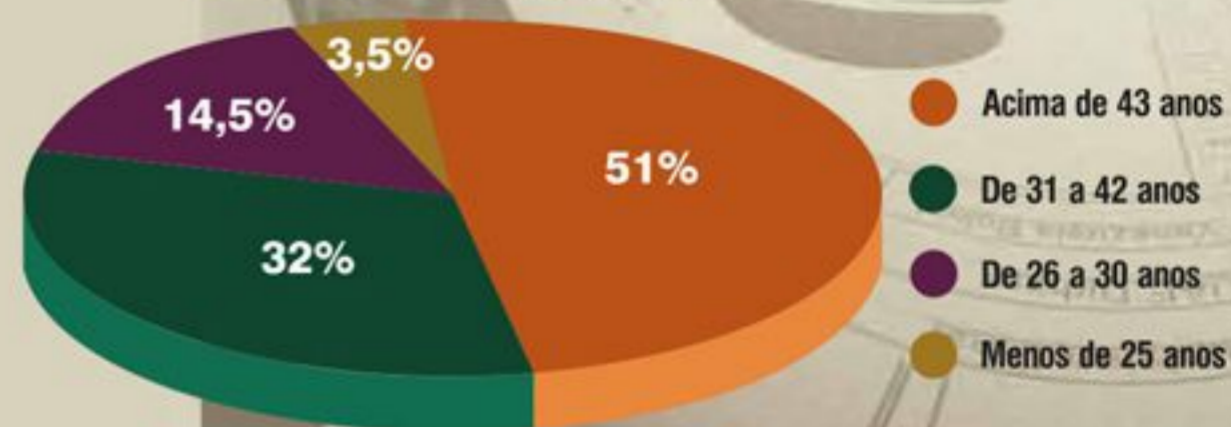
## PERFIL DO ASSINANTE:

Os assinantes da Suma Econômica formam um público seletivo, formador de opinião e com poder de decisão de compra e venda de produtos e serviços.

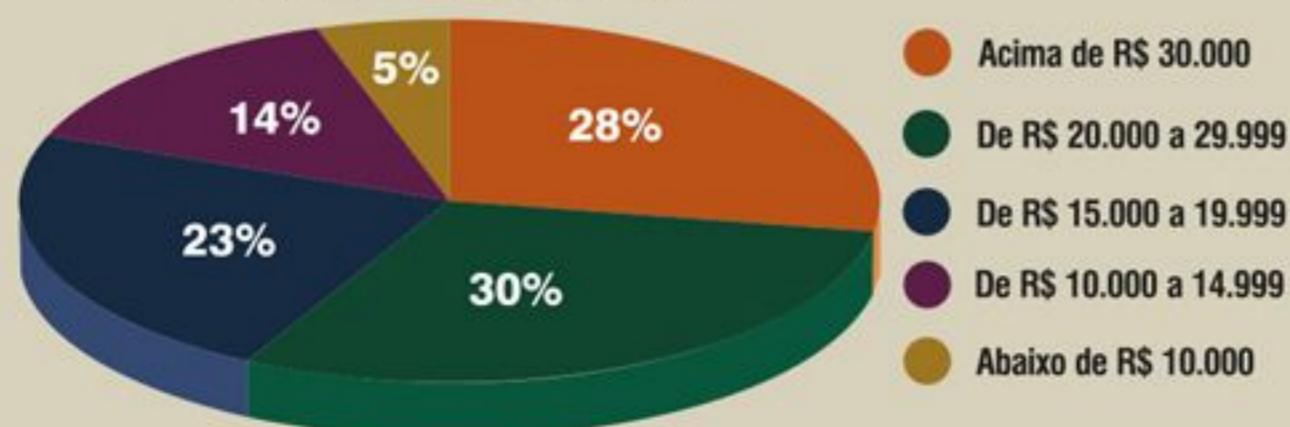
## QUANTO AO NÍVEL DE OCUPAÇÃO, ESTÃO ASSIM DISTRIBUÍDOS:



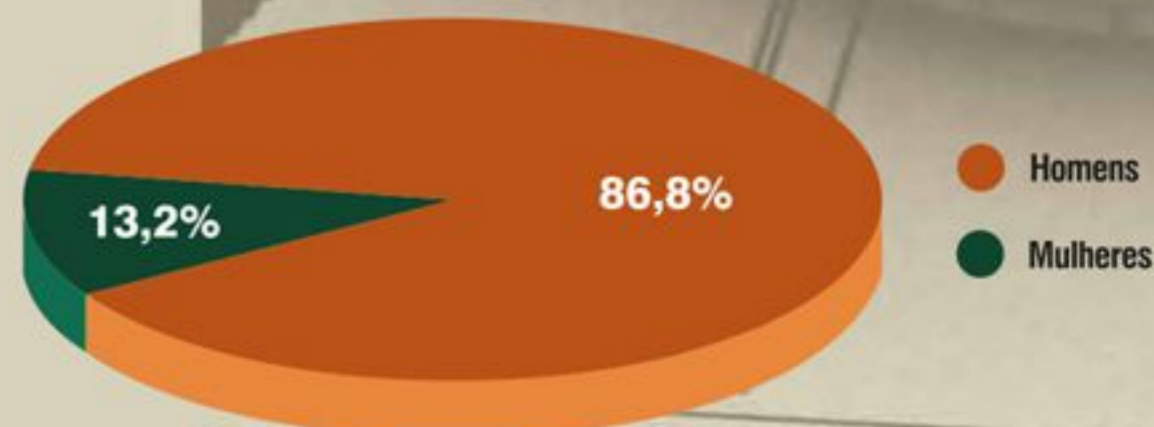
## FAIXA ETÁRIA DOS ASSINANTES



## RENDA MENSAL



## SEXO



# ESTUDOS SETORIAIS



A série Estudo Setorial da Suma Economica existe desde 1990. O objetivo dessas edições especiais é analisar em profundidade o desempenho e a tendência de setores que se destacam na economia.

Os estudos sobre os Meios Eletrônicos de Pagamentos, Bancos, Seguros e Fundos de Investimento se tornaram verdadeiros anuários sobre esses ramos de atividade. A circulação dos Estudos Setoriais tem variado entre 55.000 e 60.000 exemplares. Além disso, cada patrocinador recebe um número adicional de exemplares negociado caso a caso, nunca inferior a 100 exemplares. A tiragem dessas edições é ampliada para atender um número selecionado de membros do Executivo e do Congresso Nacional.



## PATROCÍNIOS

Os Estudos Setoriais da Suma Economica só aceitam inserções publicitárias mediante patrocínio, o que representa uma vantagem para o anunciante: além do anúncio, em 4 cores, o patrocinador tem o direito ao mínimo de duas páginas editoriais, a colocação de sua logomarca na sobrecapa da edição e à 100 exemplares para distribuição interna. Assim, os estudos setoriais cumprem um importante papel na comunicação empresa-empresa: são os patrocinadores falando diretamente com mensagens institucionais ou de produtos, mas também através dos seus principais executivos, aos assinantes da revista, todos com alto poder de compra e decisão, e que nem sempre são alcançados pelas equipes de venda das companhias.

## TABELA DE PREÇOS

### Formato Americano:

20,5 x 27,5 cm para a página simples, 41,0 x 27,5 cm com para a página dupla.

### Cores especiais:

Os anúncios são impressos em cores com padrão PANTONE ou PMS (cores especiais), o que determina um resultado final de alta qualidade. De acordo com as necessidades dos anunciantes, é possível a utilização de cores metalizadas ou fluorescentes diante de consulta prévia.

### Posições Determinadas:

A Suma Economica oferece aos seus anunciantes posições pré-determinadas para a inserção de anúncios. Caso seja do interesse do anunciante, é possível programação para a veiculação do seu material publicitário, implicando em aumento de 20% no valor do espaço da publicação. Para maiores informações consulte o nosso departamento comercial.

Formato	4 CORES	CAPAS
Pág. Dupla	R\$ 25.000,00	4ª - R\$ 20.000,00
Pág. Inteira	R\$ 13.000,00	2ª / 3ª - R\$ 18.000,00